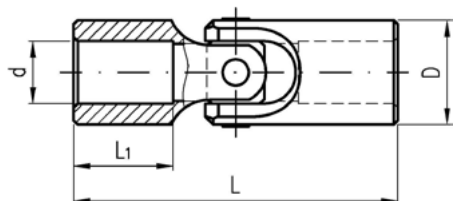


ENOJNI OSNI ZGLOB

DIN 808 G

Material: Avtomatno jeklo

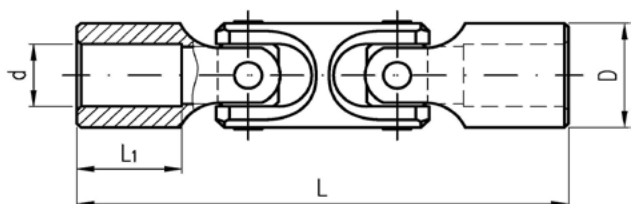


STANDARDNA IZVEDBA – AVTOMATNO JEKLO					
ŠIFRA	d H7	D	L ±1	L ₁	TEŽA (g)
T 17681	8	13	42	13	24
T 17682	10	16	52	17	47
T 17683	12	20	62	20	89
T 17684	16	25	74	23	160
T 17685	20	32	86	25	310

DVOJNI OSNI ZGLOB

DIN 808 G

Material: Avtomatno jeklo



STANDARDNA IZVEDBA – AVTOMATNO JEKLO					
ŠIFRA	d H7	D	L ±1	L ₁	TEŽA (g)
T 17691	8	13	60	13	35
T 17692	10	16	74	17	68
T 17693	12	20	88	20	130
T 17694	16	25	104	23	237
T 17695	20	32	124	25	463

NAVODILO:

Zglob naj bo z osjo montiran brez zračnosti.
 Priporočamo vzmetne zatiče DIN 1481

LUKNJA	8	10	12	16	20
ZATIČ	3	4	5	6	8

Enojni in dvojni osni zglobovi so dobavljivi tudi v izvedbi iz poboljšane jekla C45 v velikosti od d=6 do d=50 mm, prav tako tudi v izvedbi iz nerjavečega jekla ter v izvedbi z igličastimi ležaji.

KONTAKT

